

全新升级红外热像仪

testo 875 Pro 红外热像仪

出色的图像质量：红外分辨率 320 x 240 像素；NETD < 40mK

实用功能：testo SiteRecognition 二维码图片自动识别，适用于设备信息垂直归档管理

广泛的分析和文档功能：借助直观的专业软件 testo IIRSoft

完全控制：手动对焦和可扩展镜头



随附专业软件 testo IIRSoft

testo 875 Pro 全新升级红外热像仪提供出色的热图像质量和实用功能协助维护人员、设施管理人员和建筑能效检测人员完成测量。

在设施管理和维护方面，热图二维码图片自动归档功能非常有效。这项功能可以自动将数百上千张热图，依据被测物体进行自动归档，无需人工识别及手动另存。

在建筑能效咨询方面，testo 875 Pro 提供适宜的红外像素及优秀热灵敏度，配合专业软件 testo IIRSoft，免费标准配置，多语言可选，默认中文操作界面，可全面实现图像的点、面、线数据分析功能。



订购信息

testo 875 Pro 基础型

testo 875 Pro 热像仪，配有 30° x 23° 标准镜头，USB-C 数据线，电源适配器，锂电池*1根，仪器背带，说明书，校准证书，专业软件 IRSoft（免费下载），仪器箱



订货号：518751 2201

testo 875 Pro 进阶型

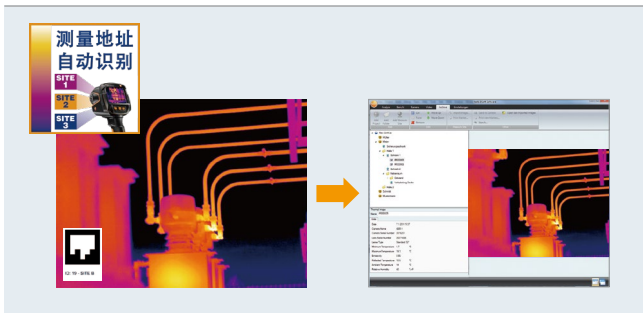
testo 875 Pro 热像仪，配有 30° x 23° 标准镜头，USB-C 数据线，电源适配器，锂电池*2根，镜头保护镜，快速充电器，仪器背带，说明书，校准证书，专业软件 IRSoft（免费下载），仪器箱



订货号：518751 2202

配件	订货号
可扩展镜头 60° 广角镜，15° 长焦镜（特殊可咨询）	*
红外视窗直径 30mm ~ 100mm（可定制）	*
备用电池，额外的可充电锂电池，供延长工作时间	0554 8831
快速充电器，可同时供 2 根电池充电	0554 8801
镜头保护镜，特殊的锗玻璃，可为镜头提供防尘和防刮擦保护	0554 8805
德图发射率标签（一套10个），在德图 ε-Assist 发射率设定助手功能中使用，以自动确定发射率和反射温度	0554 0872
反射贴，用于光滑、反射率高的物体。卷，长：10 m，宽：25 mm，ε = 0.95，耐受温度高达+250 °C	0554 0051
PC软件 testo IRSoft，用于分析和报告（免费下载）	
ISO 校准证书，校准点为 0 °C、+25 °C、+50 °C	0520 0489
ISO 校准证书，校准点为 0 °C、+100 °C、+200 °C	0520 0490
ISO 校准证书，可自由选择校准点，范围 -18 ~ +250 °C	0520 0495

* 请联系我们的销售部门。

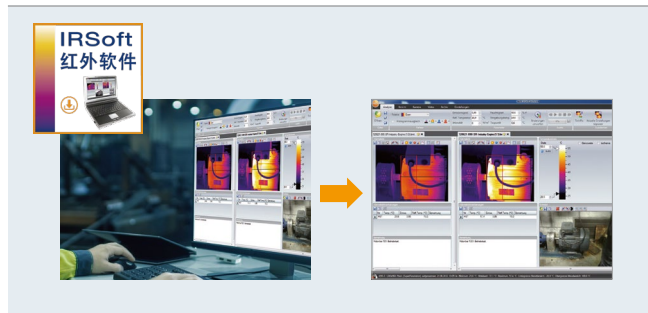


测量地址自动识别

testo SR 二维码图片地址自动识别归档

testo SiteRecognition 德图二维码图片自动归档功能，适用于电气设施及机械设施的预防性维护垂直管理，协助工程人员建立设备管理档案。随需随查，可按时间，按地点进行图片调用。自动将数百上千张热图，依据被测物体进行自动归档，勿需人工识别及手动另存。

- 为您的测量物体分配一个二维码标识
- 随需随查，实时扫描标识即可
- 红外图像有序保存在仪器或上传至电脑中



IRSoft 红外软件

testo IRSoft 红外分析软件

专业软件 testo IRSoft，免费标准配置，多语言可选，默认中文操作界面，可全面实现图像的点、面、线数据分析功能。德图致力于应用调查及研发、软件版本不断升级，关注德图官网获得更多信息。

- 全中文操作界面，易于上手
- 多种实用分析功能，增强图像，快速专业可实现多张图片同时分析
- 实现可编辑，评论功能，为图片及报告添加文字注释
- 多种标准报告模版，4步操作，即可轻松创建专业版报告

技术参数

	testo 875 Pro 基础型	testo 875 Pro 进阶型
红外成像性能		
红外探测器类型	320 x 240	
标准镜头 (小广角)	30° x 23°	
空间分辨率IFOV (广角)	1.7 mrad	
最小聚焦距离 (广角)	0.1m	
可扩展镜头	☐	大广角 (>60°) 长焦 (15°)
扩展镜头聚焦距离	☐	0.5m
调焦方式	手动连续对焦	
光谱范围	7.5 ~ 14 μm	
温度		
热灵敏度(NETD)	< 0.05°C (50mK)	< 0.04°C (40mK)
温度测量范围	-30 ~ 650°C	(-50) -30 ~ 650°C
精度	± 2°C 或 ±2% (0~100°C) ± 2.5°C 或 ±2% (-30~0°C / 100°C ~650°C)	± 2°C 或 ±2% (-30 ~ 650°C, 选最高值)
图像显示		
显示屏	3.5" LCD	
可见光图像	☑	
调色板	10	
图像调节	自动 / 手动	
冷 / 热点自动搜索功能	☑	
测量分析		
测量点	1 ~ 5 个可选	
表面湿度成像功能 (建筑)	☑	
等温线功能	☑	
区域最大 / 最小值	☑	
报警功能	☑	
选择性视频输出功能 (仅红外图像)	☐	☑
未知发射率测量功能 (发射率测量胶贴)	☑	☑
存储		
存储卡	内置 2GB (约 1200 张图片)	内置 2.8GB (约 2000 张图片)
存储图片格式	可存储为 .bmt 和 .jpg 格式; 可导出为 .bmp, .jpg, .png, .csv, .xls 格式	
存储图片类型	红外 / 可见光同步存储	
其它参数		
仪器重量	795 g	
电池类型	锂电池 (可现场更换), 连续工作 4 个小时	
外壳防护等级	IP54	
附件		
直充电源	☑	
便携式仪器箱	☑	
可充电电池	1 块电池	2 块电池
快速充电器	☑	☑
镜头保护镜	☑	☑
Testo 热像分析功能	标准配置 / 免费下载红外分析软件	

备注: ☑ 标准配置 ☑ 可选配置 ☐ 无法配置 *更多型号配置请咨询德图

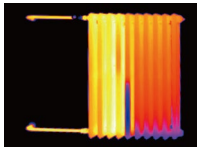
不同测量任务请选择适合的测量设备

清晰的入门级热像仪

一扫成像，即拿即测
testo 869, testo 865

推荐用于：
采暖系统管道泄漏及运行检测，
一般电气设备日常维检

- 160*120 红外像素，SR超像素可优化为 320*240 像素
- 自动追踪冷热温度异常点
- 温差自动计算显示功能



智能无线高性能热像仪

从简单到专业，全新体验
testo 868, testo 871, testo 872

推荐用于：
高中低压电气设备故障维护，
动力管道系统测量

- 高画质，有效红外像素从 160*120 到 640*480，经济的价格，专业的测量
- WLAN/蓝牙传输，分屏显示，远距离操控

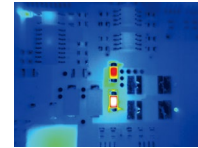


基础级精密型热像仪

高分辨率及灵敏度，展现细腻测量
testo 875 Pro 系列, testo 883

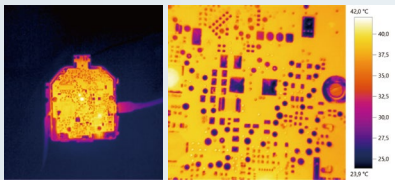
推荐用于：
电子芯片，太阳能光伏测量，
建筑热损评估检测

- 320*240 红外像素，出色的图像质量
- 0.1m 最小焦距，可测量 <0.5mm 大小的物体
- 镜头可扩展



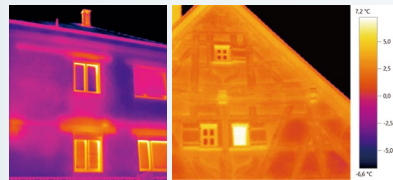
行业与应用

电子芯片，电路板——从整体到细节



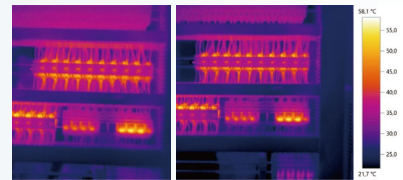
手动聚焦0.1m，电路板细节一览无余

建筑检测评估——从整体到细节



广角、长焦自由切换，建筑楼层高低轻松可测；
0.04°C 超高热灵敏度，建筑细节一览无余

电气检测评估——同像素热像仪德图更清晰



320 x 240 像素仪器拍摄，德图热像仪热灵敏度
< 0.05 °C 提供更清晰的图片质量

德图中国总部

德图仪器国际贸易(上海)有限公司

全国热线: 400 882 7833

www.testo.com.cn

地址: 上海市松江区莘砖公路258号新兴产业园34幢15层

邮编: 201612

传真: 021-6482 9968

电邮: info@testo.com.cn



- 延长保修
- 维护保养协议
- 样机出借