

配件

产品订货号

用于连接数据记录仪 testo 175 和 testo 176 与 PC 的连接线: Mini-USB & USB 接口	0449 0047	
SD 卡 - 用于从数据记录仪 testo 175 和 testo 176 现场收集测量数据, 2GB; 应用范围低至 -20°C	0554 8803	
USB 接口连接底座, 用于记录仪 testo 174T 和 testo 174H 的编程和读取	0572 0500	

数据记录仪软件

testo ComSoft Basic
testo ComSoft Professional
testo ComSoft CFR

三种软件版本 — 满足不同应用的需求

testo ComSoft Basic 基础版 - 免费的标准版软件

testo ComSoft 专业版 - 全面综合版软件

testo ComSoft CFR 21 Part 11 - 满足制药行业需求的专用版软件

方便的导出功能, 比如可进一步在 Microsoft Excel 等软件中处理数据报表



德图中国总部

德图仪器国际贸易(上海)有限公司

全国热线: 400 882 7833

www.testo.com.cn

地址: 上海市松江区莘砖公路258号新兴产业园34幢15层

邮编: 201612

传真: 021-6482 9968

电邮: info@testo.com.cn



- 延长保修
- 维护保养协议
- 样机出借

testo数据记录仪的编程和数据读取, 以及数据分析和报表, 您可以在三个不同的软件版本之间进行选择。我们有适合您需求的解决方案: 免费版的testo ComSoft 基础版软件, 带有数据图形与表格的用户界面, 提供标准记录仪软件的所有基本功能。无论在何种场景使用记录仪--testo ComSoft 基础版软件不仅可以为记录仪提供配置和读取功能, 也可以为数据分析提供极大便利。用户友好性和操作直观性在这里尤为突出。

对于进一步的要求, 如收集不同地点测量数据的报表汇总, testo ComSoft Pro 版本能很好的完成这个任务。同时, 德图专门为制药行业的特殊需求提供了最佳的软件解决方案: testo ComSoft CFR 21 Part 11软件版本。

数据记录仪软件

免费下载
www.testo.com

ComSoft 基础版

ComSoft 基础版，用于德图数据记录仪的编程和读取的基础版软件；测量数据以图形和表格的形式显示，并具有自定义的数据导出功能。

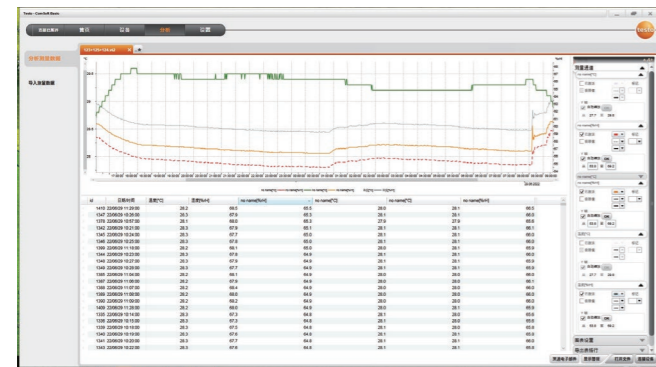
产品订货号：0572 0580

ComSoft 基础版 — 操作简单、分析方便

- 通过 www.testo.com 免费下载 ComSoft 基础版（需注册）
- ComSoft 基础版提供了记录仪软件所需的所有基本功能
- 支持 testo 174、testo 175 和 testo 176 系列的数据记录仪
- 可在 Windows® 7 / 8 Pro & Enterprise、Windows® 10、Windows® 11 等系统上运行

重要功能

- 直观的用户界面，引导用户逐步完成各个流程
- 图形化的测量曲线，清晰显示测量值
- 记录仪配置：程序启动和停止标准、测量间隔、存储速率和限值的调整
- 方便的导出功能，例如：可进一步在 Microsoft Excel 等软件中处理数据，或生成 PDF 供其他用户使用



ComSoft 专业版

ComSoft 专业版软件

专业版软件带有数据存档功能，可用于德图数据记录仪的编程和读取，可进行多个记录仪数据的合并汇总和统计分析

产品订货号：0554 1704

ComSoft 专业版 — 针对高要求用户

- ComSoft 专业版在基本功能之外，还支持分析和显示
- 可以明确的树形结构组织多个测量点和数据记录仪数据的合并和汇总（多点温度分布验证）
- 支持 testo 174、testo 175、testo 176 和 testo 184 系列数据记录仪
- 可在 Windows® 7 / 8 Pro & Enterprise、Windows® 10、Windows® 11 等系统上运行

重要功能

- 菜单和功能范围的适应性
- 为表格和图表打印选择不同的打印标题
- 扩展显示选项，如数字字段（添加背景图）、柱形图显示、模拟仪器和 xy 坐标轴显示等
- 图形化的测量曲线，清晰显示测量值
- 记录仪配置：程序启动和停止标准、测量间隔、存储速率和限值的调整
- 支持多点数据或多台记录仪的数据合并



数据记录仪软件

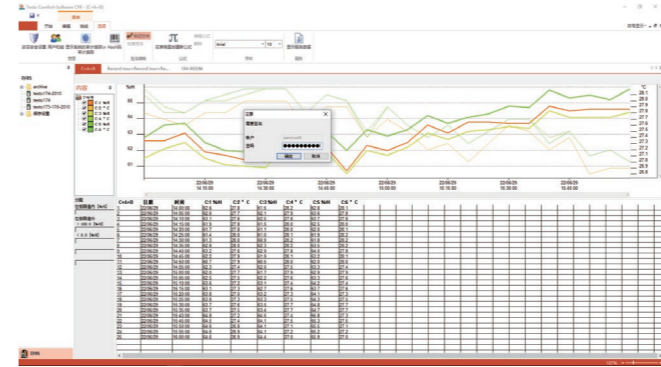
ComSoft CFR 21 Part 11

ComSoft CFR 21 Part 11 - 根据 CFR 21 Part 11 要求而设计的软件，满足 ERES 要求，文件电子签名和审计追踪。用于德图数据记录仪的编程和读取，以及数据记录仪的数据汇总合并、数据统计和分析。

产品订货号：0554 1705

ComSoft CFR 21 Part 11 — 专为制药行业设计

- ComSoft CFR 21 Part 11 软件是可验证的软件，能够在在一个封闭系统中满足 FDA 关于 ERES 的要求
- 经独立机构 IESE 的认证：符合 CFR 指南
- 支持 testo 174、testo 175、testo 176 和 testo 184 系列数据记录仪
- 可在 Windows® 7（家庭版除外）/ 8 Pro & Enterprise、Windows® 10、Windows® 11 等系统上运行



重要功能

- 管理员可管理用户权限组
- 以防篡改的文件格式存储原始数据
- 通过清晰的树型结构建立测量任务和数据汇总（多点温度分布验证）
- 不活动项锁定，防止未经授权的访问
- 在审计跟踪的帮助下，对登录/注销活动、数字签名使用以及原始数据的更改进行监测

那么您需要选择哪个软件呢？

让我们来帮助您做出正确选择：

	ComSoft 基础版 0572 0580	ComSoft 专业版 0554 1704	ComSoft CFR 21 Part 11 0554 1705
记录仪读取/配置	X	X	X
存储速率和测量间隔调整	X	X	X
数据导出为 .xls/.pdf/.html/.csv 格式	X	X	X
图形或表格显示	X	X	X
调整		X	X
科学/统计学评价（最小值、最大值、平均值、超出限值）		X	X
创建公式		X	X
在线测量		X	X
报告模板		X	X
数据归档、多点数据汇总		X	X
电子签名			X
三级用户访问权限			X
审计跟踪			X