

Testo 558s

数字冷媒表

Be sure. **testo**



数字化测量的价值

终端用户

- 延长空调/热泵的系统使用寿命
- 降低能源成本
- 减少使用期间的设备维修所带来的损失

厂商

- 全面的数据管理，监控安装及维护服务的可靠性
- 评估产品的生命周期
- 提高品牌服务的价值和市场的认可度

服务工程师

- 提高售后服务的水准，确保设备调试符合要求
- 提高技术服务水平
- 提高设备的工作效率及用户的持续追踪可能性

服务商

- 提高售后服务的标准，确保空调/热泵系统调试规范，符合厂家要求
- 提高空调/热泵设备的持续跟踪可能性
- 减少压缩机，膨胀阀等零部件的损坏可能性



testo 558s 数字冷媒表

testo 558s数字冷媒表带来媲美智能手机的直观操作，触摸屏让配置、控制及记录更轻松；佩戴手套时，也可通过testo Smart App或按键操作。大型彩色显示屏以清晰图表及30分钟趋势曲线呈现测量结果，提升日常工作便捷性。

产品特点：

简单操作

配备触屏和图形化测量显示，如手机操作的直观感受

多元选择

支持触屏操作和按键操作，连接 testo Smart App，为每台机组提供电子档案

数据可视

可显示 30 分钟内测量值趋势图表

长期记录

连接Smart App，满足72小时长期记录需求

智能适配

兼容 testo 智能探头、钳形表、真空泵和冷媒秤，满足所有调试的应用需求

安全可靠

兼容 A3 和 A2L制冷剂，确保安全性

持久续航

传统电池与可充电电池（USB-C）组成混合供电系统，确保仪器随时可用



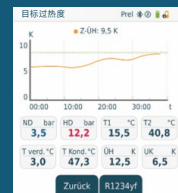
全方位维护空调/热泵系统



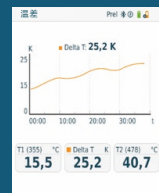
电气参数



过冷度/过热度



目标过热度



温差



压缩机监测



保压测试



自动抽真空



自动充注

testo 558s 数字冷媒表

借助 testo smart APP 实现高效文档记录



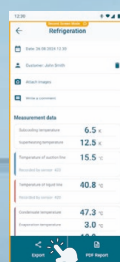
开始测量



停止测量



保存数据



导出测量协议



发送测量协议



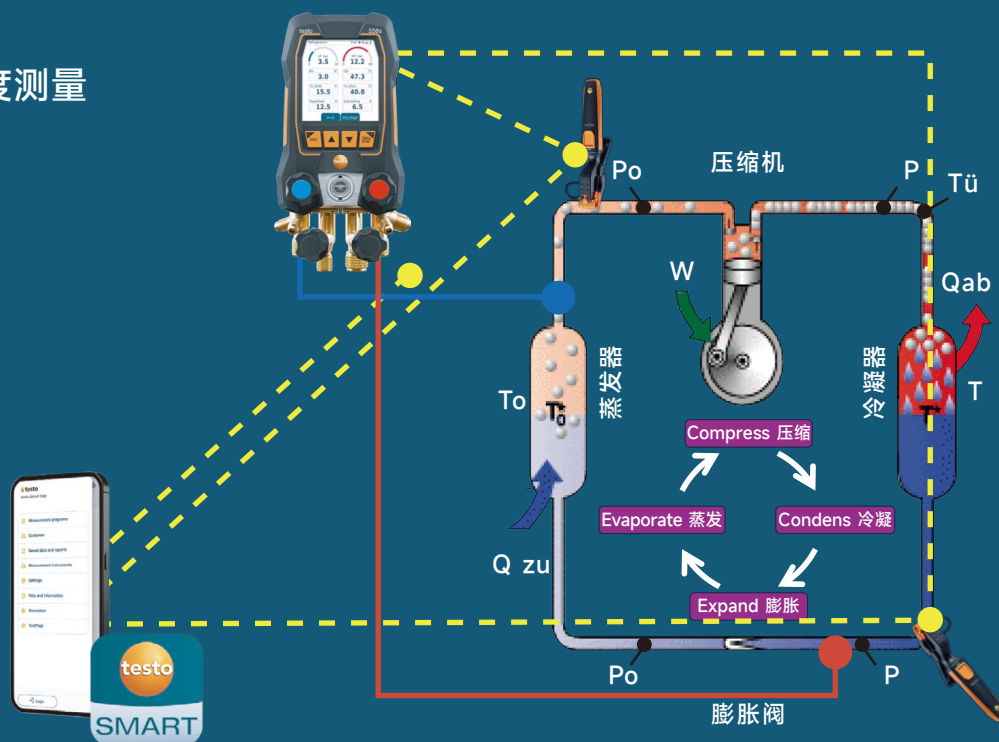
Available on the
App Store

Download on the
App Store






Smart App 安装指南

过冷度/过热度测量



testo 558s 订货数据

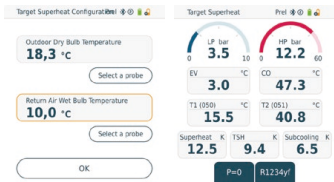
	testo 558s	testo 558s Kit 1 智能真空套装	testo 558s Kit 2 智能真空钳形表套装
			
testo 558s数显冷媒表	✓	✓	✓
2 x testo 115i无线钳形温度探头		✓	✓
testo 552i真空探头		✓	✓
2 x testo 605i温湿度探头			
testo 560i电子冷媒秤套装			
TRMS钳形表testo 770-3 II			✓
USB-C数据线	✓	✓	✓
3节AA碱性电池	✓	✓	✓
仪器收纳箱		✓	✓
订货号	0564 5581	0564 5582	0564 5584

目标过热度功能



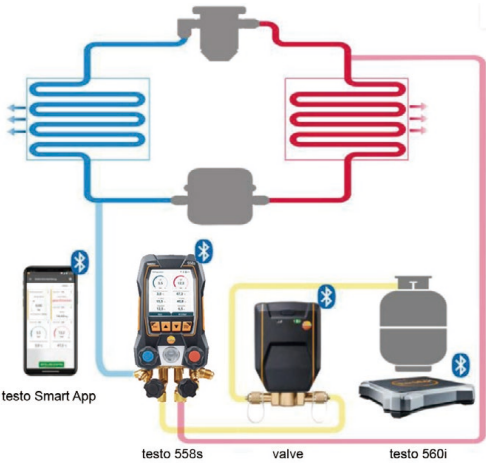
testo 558s可连接2个额外testo 605i智能探头，自动计算目标过热值。

注：仅适用于带固定膨胀阀的分体式空调 / 热泵系统，探头将同步测定 ODDb 与 RAWB 值。



操作简单

1 将电磁阀、电子冷媒表和制冷剂钢瓶连接到系统



testo 558s Kit 1 智能真空套装 充注版	testo 558s Kit 1 智能真空套装 智能充注版	testo 558s Kit 2 智能真空钳形表套装 充注版	testo 558s Kit 2 智能真空钳形表套装 智能充注版
			
			
			
			
			
			
			
			
510564 5582 01	510564 5582 02	510564 5584 01	510564 5584 02

2 打开冷媒秤、电磁阀和电子冷媒表，启动App

- 蓝牙连接自动连接



4 输入目标值，例如，2.5kg作为目标重量



3 根据目标值选择充注程序：

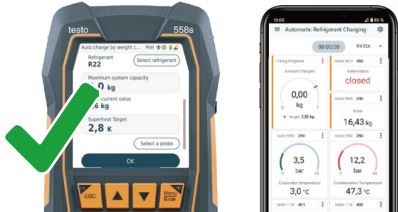
- 重量

- 过热

- 过冷



5 冷媒秤、电磁阀、冷媒表和App完成剩下的工作



testo 558s 技术数据

testo 558s 数字冷媒表



订货号 0564 5581

传感器类型

	压力	温度
量程	-1至60 bar	-50至+150 °C
精度 (22°C下)	±0.25 % fs	±0.5 °C
分辨率	0.01 bar	0.1°C
探头连接	3 x 7/16" - UNF + 1 x 5/8" - UNF	2 x 插件 (NTC)
过载	65 bar	-

一般技术数据

工作温度	-20至+50 °C
储存温度	-20至+60 °C
电池类型	内置可充电接口 (USB-C) ; 18650型锂电池; 可更换电池: 3节AA碱性电池
电池续航时间	≥70小时 (关闭背光) ; ≥50小时 (50%背光)
自动关机	断开蓝牙连接10分钟后
尺寸	229 x 112.5 x 71 mm
重量	1.3 kg
防护等级	IP54
显示屏	电容触摸屏
蓝牙技术/范围	100 m
数据记录	作为可选升级提供, 在app内购买 (72小时数据记录)

testo 560i 智能冷媒秤 / testo 770-3 钳形表

testo 560i 套装

testo 560i智能冷媒秤、智能电磁阀、单肩包、4节(AA)电池, 1节9V(6LR61)电池、使用说明书。



订货号 0564 2560

测量范围	0.00至100.00 kg
精度 (+22 °C)	≤ ±(10 g + 0.03 %示值) (0至30 kg) ≤ ±(10 g + 0.05 %示值) (30至100 kg)
分辨率	0.01 kg
环境湿度	0至80 %RH

一般技术数据

连接	蓝牙 4.2
蓝牙范围	≤30 m 周围无遮挡
工作温度	-10 °C至+50 °C / +14 °F至+122 °F
储存温度	-10 °C至+50 °C / +14 °F至+122 °F
尺寸	310 x 287 x 58 mm
重量	4.36 kg (包含电池和包)
防护等级	IP44
电池类型	4 AA 碱性电池
电池使用时间	> 70 h至+25 °C

testo 770-3 II

testo 770-3 TRMS 钳形表。



订货号 0590 7703 02

电压	1 mV至1000 V AC; 0.1 mV至1000 V DC
电流	0.01至600 A AC/DC
μA	0.1至600 μA AC/DC
电阻	0.1 Ω至60 MΩ
频率	0.01 Hz至9.999 kHz
电容	0.001 nF至60 mF
温度	-20至+500 °C

一般技术数据

基本精度	0.1 %
显示 (计数)	6000
测量类别	CAT IV 600 V ; CAT III 1000 V
工作温度	-10至+50°C
尺寸	243 x 96 x 43 mm
重量	378 g
批准	CSA/ETL, CE
标准	EN 61326-1, EN 61140
其他	真实RMS, 连续性检测, 功率测量, 二极管测试, 蓝牙, testo Smart App

testo 智能探头

testo 115i

testo 115i, 通过智能手机操作的钳形测温仪, 含电池和出厂报告, 用于测量直径6至35 mm的管道。

订货号 0560 2115 02



传感器类型 NTC

量程	-40至+150 °C
精度±1位数	±1.3 °C (-20至+85°C)
分辨率	0.1°C

testo 552i

testo 552i, app控制的无线真空探头, 含电池和出厂报告。

订货号 0564 2552



传感器类型 压力

量程	0至26.66 mbar/0至20000微米
精度±1位数	±10微米 + 10%m.v. (100至1000微米)
分辨率	1微米 (0至1000微米) ; 10微米 (1000至2000微米) 100微米 (2000至5000微米)
连接	7/16" - UNF
过载	6.0 bar / 87 psi; 相对5.0 bar / 72 psi)

testo 605i

testo 605i, 通过智能手机操作的温湿度计, 含电池和出厂报告。

订货号0560 2605 02



传感器类型 湿度-电容

量程	0至100 %RH
精度 (+25°C下) ±1位数	±3.0 %RH (10至35 %RH) ±2.0 %RH (35至65 %RH) ±3.0 %RH (65至90 %RH) ±5 %RH (<10 %RH或 >90 %RH)
分辨率	0.1 %RH

传感器类型 NTC

量程	-20至+60 °C
精度±1位数	±0.8°C (-20至0°C) ; ±0.5 °C (0至+60 °C)
分辨率	0.1°C

一般技术数据

兼容性	需要iOS 11.0或更高版本, Android 6.0或更高版本, 需要配备蓝牙4.0的移动终端设备
存储温度	-20至+60 °C
工作温度	-20至+50 °C
电池类型	3个AAA电池
电池续航时间	150 h
尺寸	183 x 90 x 30 mm
蓝牙范围	100 m

一般技术数据

连接	蓝牙4.2
存储温度	-20°C至+50°C
工作温度	-10°C至+50°C
电池类型	3个AAA电池
电池续航时间	39 h
自动关机	断开蓝牙连接10分钟后
防护等级	IP 54
尺寸	150 x 32 x 31 mm
重量	142 g
蓝牙范围	100 m

一般技术数据

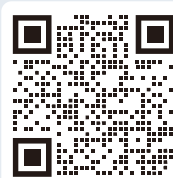
兼容性	需要iOS 11.0或更高版本, Android 6.0或更高版本, 需要配备蓝牙4.0的移动终端设备
存储温度	-20至+60 °C
工作温度	-20至+50 °C
电池类型	3个AAA电池
电池续航时间	150 h
尺寸	218 x 30 x 25 mm; 73 mm探头轴
蓝牙范围	100 m



德图仪器 —— 公司简介

德图仪器，总部位于德国南部的黑森林，是高精度测量技术和创新测量解决方案的提供者。目前德图在全球拥有34家子公司、约3000名员工致力于产品研发、生产和营销。德图产品、解决方案和服务帮助您节省时间和资源、保护环境和人类健康以及提高您的产品质量。

自1957年成立以来，德图集团每年以高于10%的速度保持增长，当前年销售额已过2.5亿欧元，它是黑森林的智慧运作与高科技体系的完美结晶。高于平均水平的投资为公司的可持续发展铺平了道路，德图集团坚持将每年销售额的10%用于产品研发。



仪器测量的
使用方法相关视频



参考案例
介绍



德图中国总部

德图仪器国际贸易(上海)有限公司

全国热线: 400 882 7833

www.testo.com.cn

地址: 上海市松江区莘砖公路258号34号楼15楼

邮编: 201612

传真: 021-6482 9968

电邮: info@testo.com.cn



- 延长保修
- 维护保养协议
- 样机出借