

testo 860i 智联型掌上红外热像仪

256 x 192红外像素，呈现清晰锐利的热成像画面

无线模式或智能设备直连，便捷高效

脱离距离限制，现场灵活方便

testo Smart App 让一切变得简单：操作便捷，功能直观，支持现场生成并发送检测报告

IP 54防护等级，1.5米抗跌落保护，更坚固耐用



testo Smart App

立即下载



德图 testo 860i 智联型掌上红外热像仪（无线分体式）

关键功能：

- 温差测量
DeltaHeat供暖温差分析：快速评估供暖系统供回水温差
DeltaCool供冷温差分析：精准检测制冷/空调系统效率
- 霉变警示功能
湿度模式：直观显示49,152测点霉变风险（红绿灯提示）
热像扫描：快速定位设备热点/冷点，查找冷热缺陷
- 现场操作更灵活
支持手机/平板无线连接，单手即可操作
坚固机身设计，适应严苛环境使用

核心优势：

- 灵活便携：支持与手机、平板等多设备分离使用，无线自由操控
- 专业高效：快速测定温差（ ΔT ），适用于暖通系统性能评估、热力管道泄漏，电气设备维护、机械设备维护、建筑检测等
- 智能分析：通过德图testo smart App实时显示热像图，一键保存图片并创建报告

Smart App
安装指南



订货信息

testo 860i

智联型掌上红外热像仪，通过App实现简单操作和直观显示，附带USB-C数据线和纸盒包装。

订货号 0560 0860

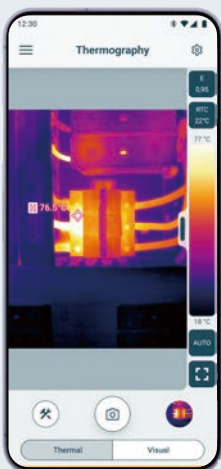


testo 860i 套装

智联型掌上红外热像仪testo 860i，通过App实现简单操作和直观显示，包含仪器包、USB-C数据线和纸盒包装。



随时随地，尽在掌握——testo Smart App



testo Smart App —— 专业热像分析，一触即达

- “App 连接热像仪→拍摄热图→自动分析温差→生成报告” 全流程智能化
- 更便捷：
即连即用：快速配对 testo 860i 与智能设备
高清成像：直观显示热分布，一键捕捉异常温度点
- 智能温差分析：
DeltaHeat暖衡功能：快速评估供暖系统水温分布
DeltaCool冷衡功能：精准检测空调系统温差
- 多设备联动：通过APP，兼容德图钳形表、温湿度计等其它测量设备
- 报告速成：热像图直接在APP中生成测量报告，数据可即时共享



技术参数

红外图像参数	
红外分辨率	256 x 192像素
热灵敏度 (NETD)	0.05 °C (50mK)
红外标准镜头	48° x 36°
最小焦距	0.3m
空间分辨率 (IFOV)	3.3 mrad
对焦	定焦
光谱范围	8至14 μm
温度测量	
测量范围	-20至+350 °C
精度	±3 °C/测定值 ±3 % (环境温度为 -10°至40°, 现场温度为 0至150 °C 或 100至350 °C时)
发射率/反射温度调节	0.01至1 /手动 (通过testo Smart App)
测量功能 (在testo Smart App中)	
分析功能	热/冷点, Delta T, 最多可选10个单独测量点, 区域测量 (区域中的最小值/最大值)
特定应用测量功能	热差DeltaHeat、冷差DeltaCool、湿度模式
湿度模块—手动	是
湿度/风速等测量扩展	可选配testo 605i 或 testo 625温湿度计同步测量
电气模块—手动	电流、电压或功率输入
电气测量扩展	可选配testo 770-3钳形表同步测量
图像显示 (在testo Smart App中)	
图像显示	红外图像, 可见光图像
全屏模式	✓
调色板	铁虹、彩虹、彩虹高对比、冷-热、蓝-红、灰色、反色灰色、棕褐色、Testo、铁色HT、湿度色板
数字变焦	✓
通用功能	
文件格式	使用testo Smart App, 共享保存的.bmt (用于在IRSoft中编辑)、.jpg和.csv图像文件
图像储存	在移动设备上
远程控制操作	✓ (10米距离内)
电源	
电池类型	内置锂离子可充电电池
操作时长	2小时
充电接口	USB-C
续航时间	约90分钟; 空电池充电15分钟可使用30分钟
环境条件	
工作温度范围	-10至+50 °C
储存温度范围	-20至+70 °C
空气湿度	5至95 %RH, 无凝结
外壳防护等级 (IEC 60529)	IP54
抗冲击测试	1.5 m
振动	IEC 60068-2-6
重量尺寸	
重量	195 g
尺寸	165 x 45 x 38 mm
兼容性	
testo Smart App	需要iOS 17或更高版本/Android 14或更高版本
PC软件 testo IRSoft	需要配备Bluetooth 4.0的移动终端设备
标准、测试	
标准	符合性声明: 参见www.testo.com/eu-conformity

备注: ✓ 标配 (✓) 可选 — 无法配置



德图仪器 —— 公司简介

德图仪器，总部位于德国南部的黑森林，是高精度测量技术和创新测量解决方案的提供者。目前德图在全球拥有34家子公司、约3000名员工致力于产品研发、生产和营销。德图产品、解决方案和服务帮助您节省时间和资源、保护环境和人类健康以及提高您的产品质量。

自1957年成立以来，德图集团每年以高于10%的速度保持增长，当前年销售额已过2.5亿欧元，它是黑森林的智慧运作与高科技体系的完美结晶。高于平均水平的投资为公司的可持续发展铺平了道路，德图集团坚持将每年销售额的10%用于产品研发。



德图中国总部

德图仪器国际贸易(上海)有限公司

全国热线: 400 882 7833

www.testo.com.cn

地址: 上海市松江区莘砖公路258号34号楼15楼

邮编: 201612

传真: 021-6482 9968

电邮: info@testo.com.cn



- 延长保修
- 维护保养协议
- 样机出借